

37

65027/2024/KHK



KUKHK-18718/DS/2024-6



## Krajský úřad Královéhradeckého kraje



VÁŠ DOPIS ZN.:  
 ZE DNE: 29.05.2024  
 NAŠE ZNAČKA (č. j.): KUKHK-18718/DS/2024-6 (VJ)  
 VYŘIZUJE: Ing. Jiří Verner  
 ODBOR | ODDĚLENÍ: Odbor dopravy a silničního hospodářství  
 Oddělení silničního hospodářství  
 MOBIL: 722992822  
 E-MAIL: jverner@khk.cz  
 DATUM: 24.06.2024  
 Počet listů: 4  
 Počet příloh: 1 / listů: 1  
 Počet svazků: 0  
 Sp. znak, sk. režim: 280.4.2, S/5

### V e ř e j n á v y h l á š k a Opatření obecné povahy

Krajský úřad Královéhradeckého kraje, odbor dopravy a silničního hospodářství, jako věcně a místně příslušný správní orgán dle ustanovení § 124 odst. 4 písm. b) zákona č. 361/2000 Sb., o provozu na pozemních komunikacích a o změnách některých zákonů, ve znění pozdějších předpisů (dále jen zákona o PPK), na základě ust. § 77 odst. 1 písmene b) zákona o PPK, ust. § 171 zákona č. 500/2004 Sb., správní řád, ve znění pozdějších předpisů (dále jen správní řád), k podnětu společnosti M – SILNICE a.s., IČO 42196868, se sídlem Husova 1697, Bílé Předměstí, 530 03 Pardubice, v zastoupení společností Dopravní značení DZDH s.r.o., IČO 17988756, se sídlem Vlčkovická 224/98a, Plačice, 500 04 Hradec Králové, ze dne 29.05.2024, který upravila a doplnila dne 21.06.2024, o z n a m u j e, že

#### stanoví

po projednání s Policií České republiky, Krajským ředitelstvím policie Královéhradeckého kraje, územním odborem Rychnov nad Kněžnou, dopravním inspektorátem, ve smyslu ustanovení § 77 odst. 3 a 5 zákona o PPK a vyhlášky č. 294/2015 Sb., kterou se provádějí pravidla provozu na pozemních komunikacích, ve znění pozdějších předpisů (dále jen „vyhláška č. 294/2015 Sb.“), který vydal stanovisko č.j. KRPH-49764/Čj-2024-050706 ze dne 22.05.2024 a dne 21.06.2024 odsouhlasil e-mailem změnu DIO

#### přechodnou úpravu provozu

na silnici I/36 km staničení 37,800 – 38,000 z důvodu úplné uzavírky pozemní komunikace v souvislosti s akcí: „I/36 Moravsko křižovatka“ a na silnicích I/11 a I/36 z důvodu vedení objízdné trasy pro osobní vozidla, dle grafického znázornění v příloze

za podmínek:

dopravní značení provedte jako: přenosné dopravní značení

velikost dopravního značení: základní rozměrová řada

provedení dopravního značení: retroreflexní, (dle grafického znázornění v příloze)

platnost úpravy: od 01.07.2024 do 31.08.2024 – částečná uzavírka pozemní komunikace

důvod: rekonstrukce pozemní komunikace I/36 v souvislosti s akcí: „I/36 Moravsko křižovatka“

**osoba (organizace) odpovědná za řádné provedení dopravního značení:**

- M – SILNICE a.s., IČO 42196868, Josef Kunt – výrobní náměstek, tel. 602120822 – pro komunikaci  
Ondřej Koza – stavbyvedoucí, tel. 601393141 – na stavbě

**Další podmínky pro osazení přechodné úpravy provozu**

- 1) **Dopravní značení provedte dle přiloženého situačního plánu, pokud je tento nedílnou součástí tohoto stanovení, nebo podle slovního popisu uvedeného v tomto stanovení.**
- 2) **Dopravní značení je nutno denně kontrolovat a zjištěné závady neprodleně odstraňovat.**
- 3) Umístění, upevnění, činnost a vzhled dopravních značek, světelných a akustických signálů, dopravních zařízení a zařízení pro dopravní informace musí být v souladu se zákonem o PPK a vyhlášky č. 294/2015 Sb.. Zároveň musí splňovat podmínky stanovené v publikaci TP č 65 – Zásady pro dopravní značení na pozemních komunikacích schválené MD ČR č. j. 532/2013-120-STSP/1 ze dne 31.07.2013 s účinností od 01.08.2013 (dále jen „TP 65“) a „Příručky pro označování pracovních míst na dálnicích a silnicích, schválená Ministerstvem dopravy pod č.j.MD-39682/2023-930/3 ze dne 24. listopadu 2023 (dále jen „příručka“), přičemž schémata podle této příručky budou použita vždy za současného upřesnění vyplývajících z textových částí (zejména I. dílu této příručky).
- 4) Veškeré výkopy budou řádně zabezpečeny proti případným pádům chodců nebo vozidel a za snížené viditelnosti budou osvětleny.
- 5) Stavební materiál a výkopek nebude ukládán na těleso komunikace, případné znečištění vozovky neprodleně odstranit a vozovku uvést do původního stavu.
- 6) V případě rozporu s navrženou přechodnou úpravou provozu na pozemních komunikacích, bude stávající dopravní značení místních úprav provozu zakryto, nebo bude jeho platnost zrušena přeškrtnutím dle příručky.
- 7) Na silnicích I/11 a I/36 bude na místě vyhodnocováno rozmístění a řešeno případné doplnění dopravního značení a dopravního zařízení. V případě vzniku v dopravně inženýrském opatření nepředpokládaných problémů v provozu na pozemních komunikacích může být ze strany zdejšího správního úřadu požadováno další doplnění nebo úprava dopravního značení a dopravního zařízení.
- 8) V případě přerušování prací bude při možnosti obnovení plného provozu navržené přechodné dopravní značení zakryto, nebo odstraněno do doby pokračování prací. Po definitivním ukončení prací bude dopravní značení umístěné v souvislosti s omezením neprodleně odstraněno.
- 9) Dopravní značení bude umístěno tak, aby netvořilo překážku rozhledových poměrů křižovatek, sjezdů a průchozích prostorů chodníků.
- 10) Značky umístěné na podstavcích budou zatíženy tak, aby nedocházelo k jejich pádu vlivem klimatických podmínek (např. vítr).
- 11) Barevně i provedením musí dopravní značky odpovídat příloze vyhlášky č. 294/2015 Sb., a ČSN EN 12 899-1, ČSN EN 1463-1.
- 12) **Toto stanovení přechodné úpravy silničního provozu musí být na místě předloženo kontrolním orgánům.**

**Je třeba upozornit, že toto stanovení přechodné úpravy provozu není možné použít samostatně, ale pouze společně se zde vydaným rozhodnutím o povolení úplné uzavírky silnice I/36 pod č. j. KUKHK-19175/DS/2024 (MT). Dopravní značení musí být osazeno v souladu s příslušným rozhodnutím o povolení částečné uzavírky.**

**Odůvodnění**

Společnost M – SILNICE a.s., IČO 42196868, se sídlem Husova 1697, Bílé Předměstí, 530 03 Pardubice, v zastoupení společností Dopravní značení DZDH s.r.o., IČO 17988756, se sídlem Vlčkovická 224/98a, Plačice, 500 04 Hradec Králové, podala dne 29.05.2024 podnět ke Krajskému úřadu Královéhradeckého kraje, odboru dopravy a silničního hospodářství, ke stanovení přechodné úpravy provozu na silnici I/36 km staničení 37,800 – 38,000 z důvodu úplné uzavírky pozemní komunikace v souvislosti s akcí: „I/36 Moravsko křižovatka“ a na silnicích I/11 a I/36 z důvodu vedení objízdnych tras, který upravila a doplnila dne 21.06.2024, ve výše uvedené termínu, dle grafického znázornění v příloze.

Důvodem je rekonstrukce pozemní komunikace I/36 v souvislosti s akcí: „I/36 Moravsko křižovatka“.

Podnět byl projednán s Policií České republiky, Krajským ředitelstvím policie Královéhradeckého kraje, územním odborem Rychnov nad Kněžnou, dopravním inspektorátem, ve smyslu ustanovení § 77 odst. 3 zákona o PPK a vyhlášky č. 294/2015 Sb., který vydal stanovisko č.j. KRPH-49764/Čj-2024-050706 ze dne 22.05.2024 a dne 21.06.2024 odsouhlasil e-mailem změnu DIO. Správní orgán se s tímto posouzením ztotožňuje.

Správní orgán podnět posoudil dle platné právní úpravy, dle zákona o PPK a dle vyhlášky č. 294/2015 Sb., v souladu s ust. § 77 odst. 5 zákona o PPK stanovil přechodnou úpravu provozu ve shora uvedeném znění.

#### Poučení

Proti opatření obecné povahy nelze v souladu s ust. § 173 odst. 2 správního řádu podat opravný prostředek.

z p. Ing. Jiří Verner  
referent oddělení silničního hospodářství

*Příloha*  
- DIO při akci „I/36 Moravsko křižovatka“

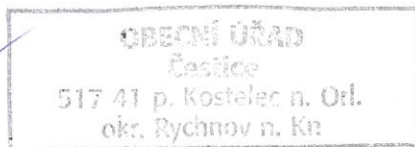
Toto opatření obecné povahy musí být vyvěšeno na úřední desce orgánu, který písemnost doručuje a zveřejněno způsobem umožňujícím dálkový přístup. Opatření obecné povahy musí být vyvěšeno po dobu 15 dnů na úřední desce a po této lhůtě vráceno zpět odboru dopravy a silničního hospodářství Krajského úřadu Královéhradeckého kraje.

Toto opatření obecné povahy bude rovněž vyvěšeno na úřední desce obcí Zdelov, Borohrádek, Čestice, Lípa nad Orlicí a Týniště nad Orlicí.

Opatření obecné povahy nabývá účinnosti pátým dnem po vyvěšení veřejné vyhlášky.

Vyvěšeno dne: 27.6.2024

Sejmuto dne: 12.7.2024



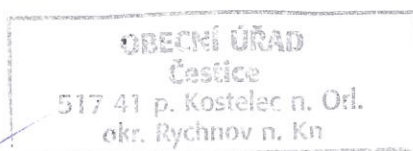
Razítko, podpis oprávněné úřední osoby potvrzující vyvěšení a sejmnutí na úřední desce.

KUKHK-18718/DS/2024-6 (Vj)

Zveřejněno způsobem umožňujícím dálkový přístup:

Vyvěšeno dne: 27.6.2024

Sejmuto dne: 17.7.2024



Razítko, podpis oprávněné úřední osoby potvrzující vyvěšení a sejmutí oznámení způsobem umožňujícím dálkový přístup.

Obdrží

#### Účastníci řízení

- 1/ M – SILNICE a.s., Husova 1697, Bílé Předměstí, 530 03 Pardubice, v zastoupení společností  
Dopravní značení DZDH s.r.o., Vičkovická 224/98a, Plačice, 500 04 Hradec Králové
- 2/ Ředitelství silnic a dálnic s. p., Správa Hradec Králové, Pouchovská 401, 503 41 Hradec Králové
- 3/ ostatní – veřejná vyhláška
  - a) Městský úřad Borohrádek – úřední deska
  - b) Městský úřad Týniště nad Orlicí – úřední deska
  - c) Obecní úřad Zdelov – úřední deska
  - d) Obecní úřad Čestice – úřední deska
  - e) Krajský úřad Královéhradeckého kraje – úřední deska

#### Dotčený orgán

Policie ČR KŘP KK ÚO DI Rychnov nad Kněžnou, Zborovská 1360, 516 01 Rychnov nad Kněžnou

#### Na vědomí

Městský úřad Kostelec nad Orlicí – stavební úřad – životní prostředí – silniční správní úřad, Palackého náměstí 38, 517 41 Kostelec nad Orlicí

**Ostatní – veřejná vyhláška:**

- Městský úřad Kostelec nad Orlicí – úřední deska
- Městský úřad Borohrádek – úřední deska
- Obecní úřad Albrechtice nad Orlicí – úřední deska
- Obecní úřad Čestice – úřední deska
- Obecní úřad Lípa nad Orlicí – úřední deska
- Obecní úřad Zdelov – úřední deska

**Dotčené orgány:**

Krajské ředitelství policie Královéhradeckého kraje, Územní odbor Rychnov nad Kněžnou, Dopravní inspektorát Rychnov nad Kněžnou, Zborovská 1360, 516 01 Rychnov nad Kněžnou, IČO: 75151545

**Vlastník pozemních komunikací:**

Správa silnic Královéhradeckého kraje, příspěvková organizace, Na Okrouhlíku 1371/30, Pražské Předměstí, 500 02 Hradec Králové, IČO: 709 47 996

**Přílohy:**

Situační plánek

JID: \*muksvp24v00mlu\*

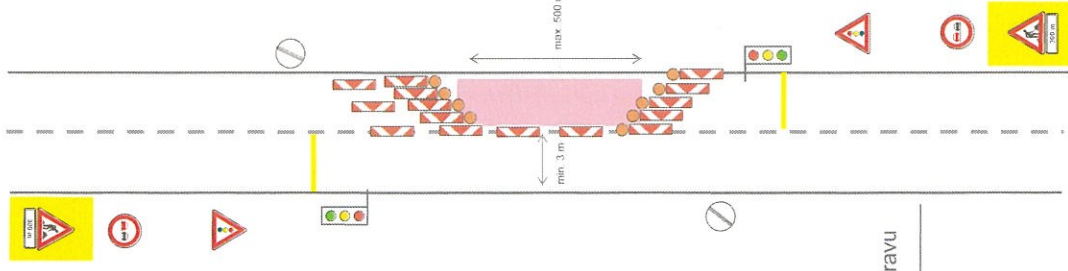
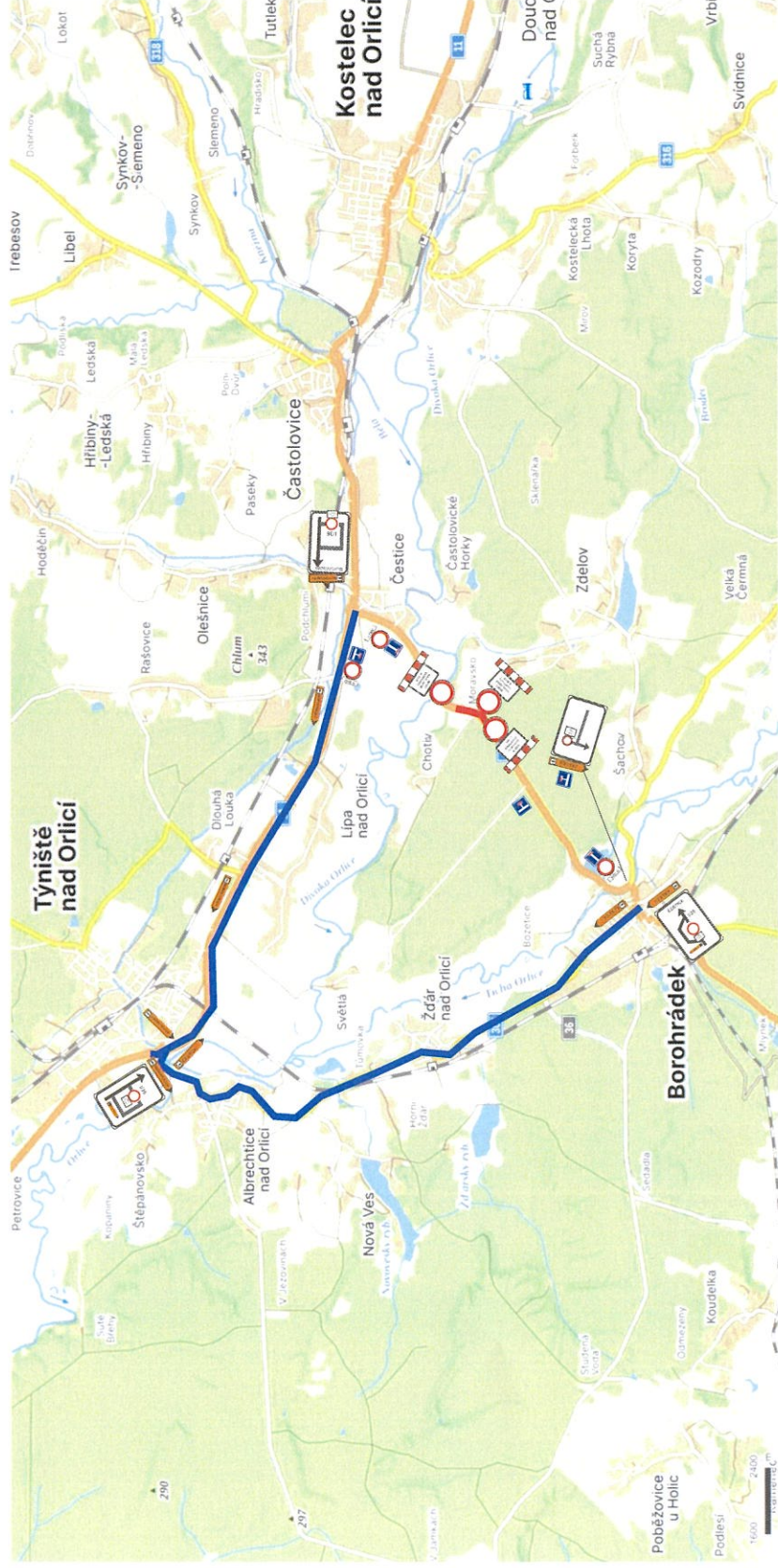
Počet listů:3

Počet příloh:1

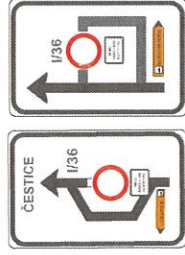


# Dopravní opatření při akci : oprava sil. I/36 křižovatka Moravsko

- uzavřený úsek
- objezdná trasa pro veškerou osobní dopravu
- nákladní doprava průjezd stavbou ( kyvadlový provoz)



dopravní schéma řešené na sil. I/36 - pro veškerou nákladní dopravu



Zhotovitel	PRDr: Dariusz Peškařov / tel. 605 320 200 / e-mail: info@czdih.cz Zodp. projektant: PRDr: Dariusz Peškařov / tel. 605 320 200 / e-mail: info@czdih.cz Kontroloval: Bc. Jan Pazdubera / tel. 605 477 445 / e-mail: info@czdih.cz KcJi: Křákovčázděcký / Obec: Rybnov n. K. / Obec: Zdobov
Akce	DATUM: 20.06.2024 Č. ZAKÁZKY: 23102 STUPEŇ PD: D10 MĚŘITKO: - FORMÁT: A3
<b>I/36 křižovatka Moravsko</b> DOPRAVNÍ INŽENÝRSKÁ OPATŘENÍ	

